



**Per bambini e famiglie
Se sei curioso e hai voglia
di essere creativo, questo
workshop è proprio quello
che fa per te.**

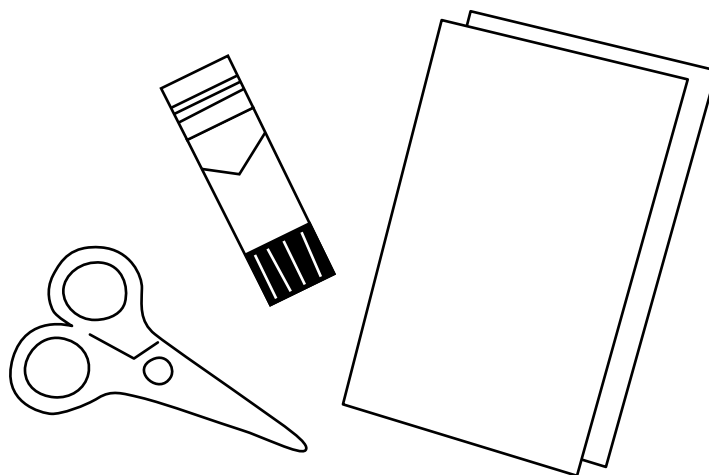
PER I FAN DEI PUZZLE

Età: 9+

Cosa ti serve:

forbici
colla
cartoncino o carta spessa

Il museo non si assume alcuna responsabilità per eventuali danni. Lo svolgimento del workshop avviene a proprio rischio e pericolo.



Ciao,
io sono uno dei
due contenitori che
Ötzi aveva con sé.
Siamo stati fatti con la
corteccia di una betulla
e per questo siamo molto
leggeri, ma anche un po' fragili.
Quando ci hanno ritrovati nel
ghiacciaio, dopo 5.300 anni,
eravamo ridotti in **tanti
piccoli pezzi**. Qualcuno è
stato così gentile da rimetterci
insieme come un puzzle.
Purtroppo alcuni pezzi
sono andati perduti.

Io sono il
contenitore **numero uno**
e oggi al museo mi vedi
così.



© Südtiroler Archäologiemuseum/Harald Wisthaler

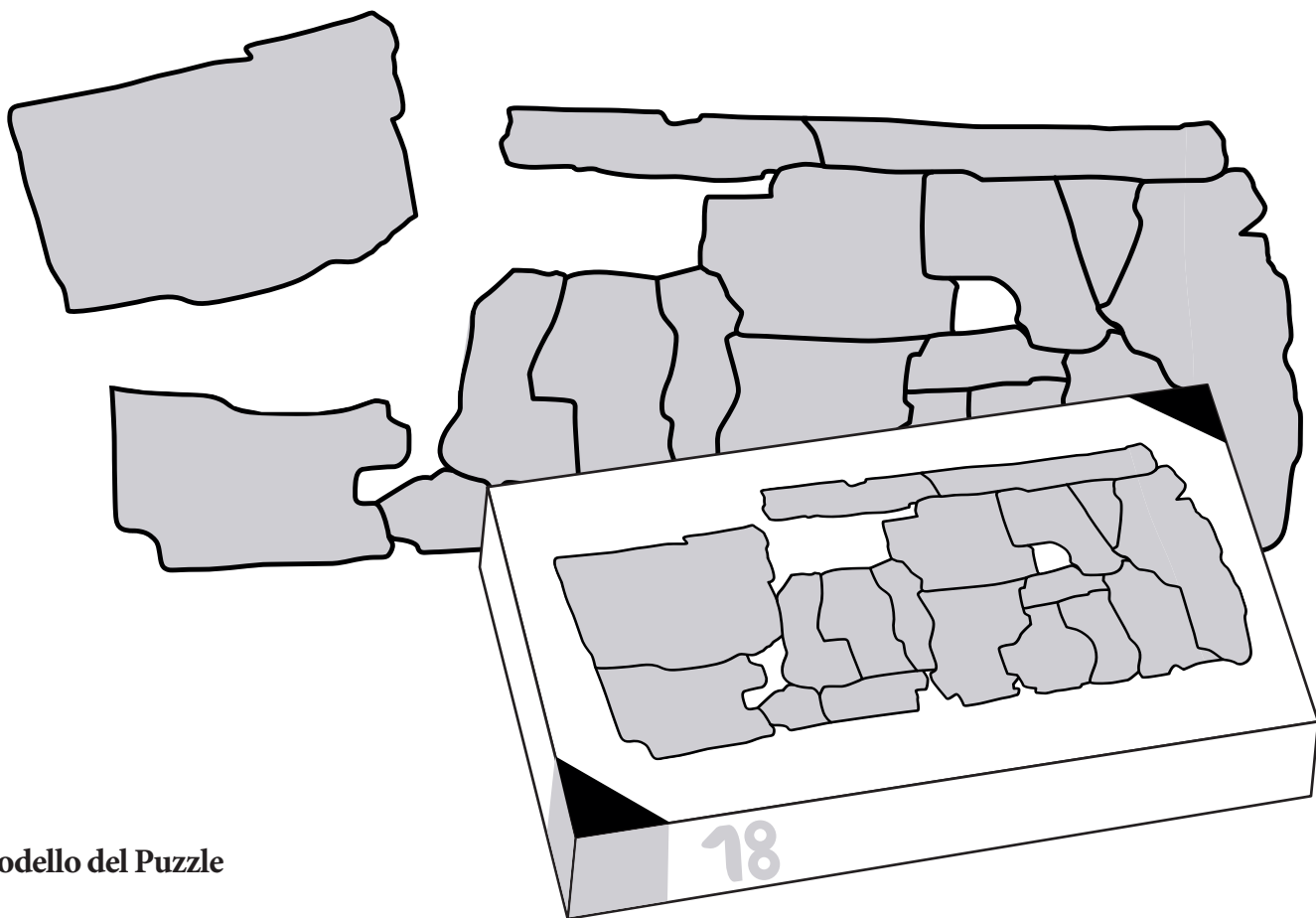
I contenitori in
corteccia di betulla
assomigliano a delle lat-
tine cilindriche e sono alti
circa 20 cm. Il fondo è di
forma leggermente ovale
e ha un diametro di
circa 15-18 cm.



Ti abbiamo incuriosito?
Su www.iceman.it puoi
trovare altre informazioni
sull'equipaggiamento di Ötzi.



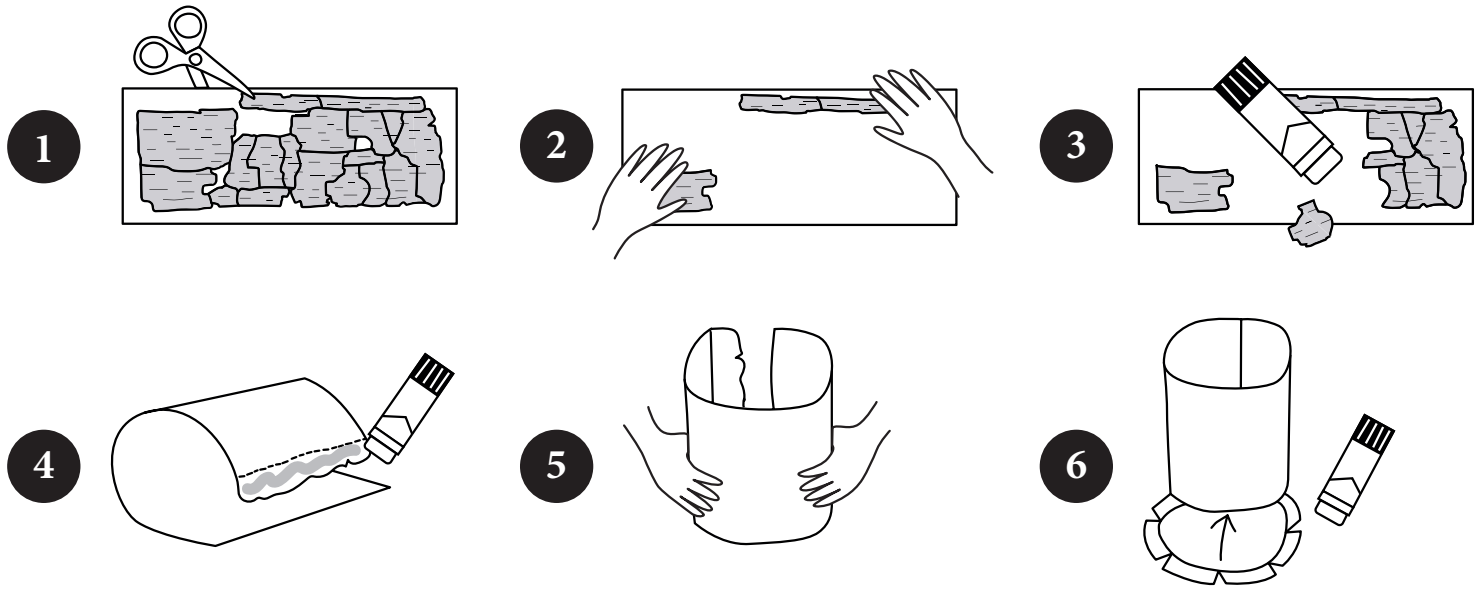
Se non hai un modello da seguire, non è per niente facile mettere insieme tutti questi pezzi fino a formare un contenitore. Secondo te?



Modello del Puzzle

ArcheoChildren

Istruzioni per il workshop

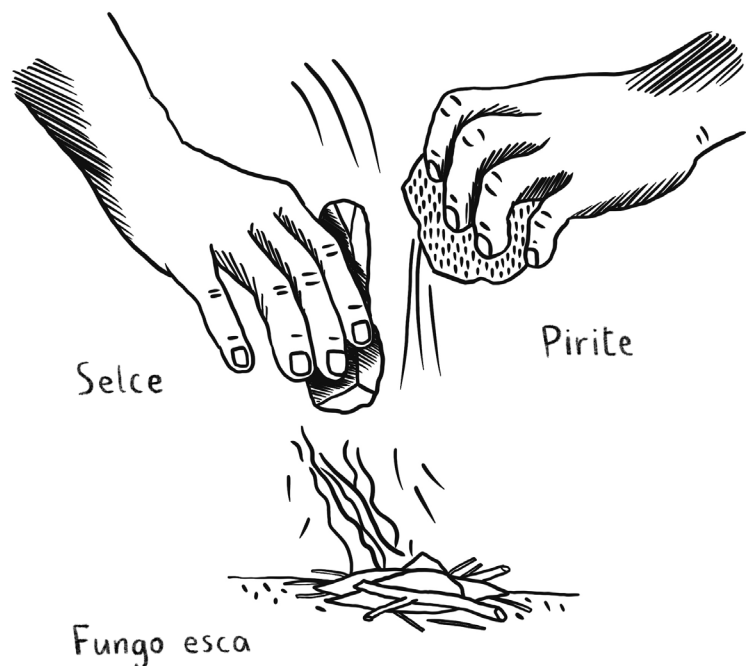


Suggerimento: Se ne hai voglia, puoi fare una foto della tua opera e condividerla su Instagram o su Twitter con l'hashtag #oetzitheiceman. Oppure puoi inviarcela per mail all'indirizzo press@iceman.it. Non vediamo l'ora di ammirarla!

Archeo

Nel secondo contenitore Ötzi trasportava carboni di legna ardenti.

Li avvolgeva in foglie di acero fresche, riuscendo così a mantenerli accesi per diverse ore. In questo modo è davvero semplice accendere un fuoco in pochi secondi. Senza le braci bisognerebbe farlo utilizzando un pezzetto di pirite, uno di selce e un fungo esca. Quando il tempo è umido e ventoso non è per niente facile...



ArcheoChildren

Il contenitore di Ötzi è grande
circa il doppio.

