



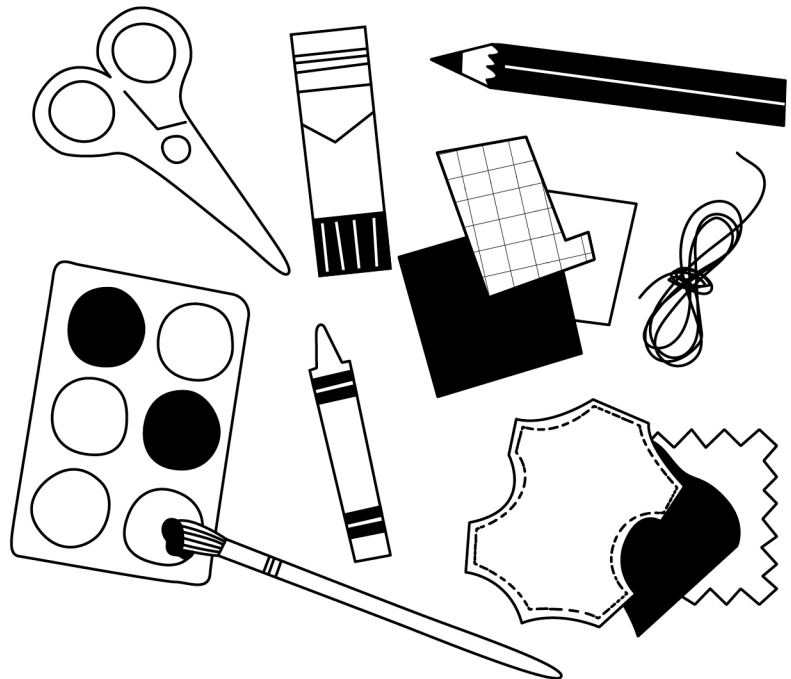
**Für Kinder und Familien
Bist Du neugierig und hast du
Lust, selbst kreativ zu werden?
Na, dann ist dieser Workshop
genau das richtige für Dich.**

KOPFSACHEN

Alter: 7+

Du brauchst:

Schere
Kleber
Ein Stück Faden
Stifte oder Wasserfarben oder Tinte
Stoff oder Leder oder Wolle
Papierreste, alte Zeitung



Das Museum übernimmt keine
Haftung für allfällige Schäden.
Die Durchführung des Workshops
erfolgt auf eigene Verantwortung.

Eine prima Mütze

“Hallo! Ich bin eine Mütze, aber keine ganz alltägliche. Gefertigt wurde ich aus dem Fell eines Bären, aber ich gehöre nicht den Soldaten, welche vor dem britischen Königspalast Wache halten. Mein Besitzer ist viel, viel älter und auch bedeutend prominenter. Ich wurde von Ötzi, dem Mann aus dem Eis, vor über 5.000 Jahren getragen. Sicher war es kein einfaches Unterfangen, einen Bären zu jagen. Die Mühe hat sich aber gelohnt, denn Bärenfellmützen halten super warm.”

So ist die Mütze heute im Museum ausgestellt.



© Südtiroler Archäologiemuseum/Harald Wisthaler



- Trägt man Fellkleidung nach außen, schützt sie besser vor Schnee und Regen.

- Die Mütze hat heute einen Umfang von ca. 52 cm. Probiere mal, deinen Kopfumfang zu messen. Würde dir die Mütze passen?

- Bei Ötzi wurden viele Gegenstände gefunden und bei manchen weiß man bis heute nicht, wofür sie verwendet wurden. Dieser hier ist wohl eindeutig eine Mütze, oder?



Für die Bärenfellmütze wurden **5** Fellstücke zu einer halbkugeligen Form zusammengenäht. Die Nähutensilien bestanden aus Tiersehne und Knochnadel. Die Mütze konnte Ötzi mit Lederriemen am Kinn befestigen. Der Kinnriemen war schon zu Ötzis Lebzeiten gerissen.



Neugierig geworden? Unter www.iceman.it findest du weitere Infos zu Ötzis Bekleidung.

1 Ötzi hat seine Mütze vergessen!

Gestalte eine neue.

Du hast verschiedene Möglichkeiten:

1. Sammle Papierreste nach ihrer Oberflächenstruktur. Sie können rau, glatt, gewellt oder auch ganz anders sein. Dann nimm Schere und Klebestift. Jetzt kannst Du daraus eine warme Mütze für Ötzi gestalten.
2. Finde Muster in Zeitschriften, auf Verpackungen oder Geschenkpapier. Füge die Schnipsel zu einer Mütze zusammen.
3. Vielleicht hast Du Lust herumzuexperimentieren und verschiedene Materialien zu kombinieren: Stoffreste, Wolle, Leder, Fell...
4. Zeichne oder male mit Buntstiften oder Wasserfarben die neue Mütze.

2 Lust, Ötzis Mütze mal anzuprobieren?

Nimm einen Spiegel und versuche dein Gesicht zu zeichnen. Du kannst Wasserfarben, Buntstifte, Tinte oder alles gemeinsam verwenden. Experimentiere ein wenig.

Bist Du fröhlich, traurig, zornig oder zufrieden wie ein Honigkuchenpferd?

3 Schnittmuster für die Ötzi-Mütze

Schneide die Form entlang der dunklen Linien aus. Falze und falte die Knicklinien und klebe die Laschen zusammen. Nimm einen Faden und verwende ihn als Kinnband für deine Mütze

Tipp: Wenn du magst, kannst Du die fertige Mütze deinem Stofftier oder deiner Puppe aufsetzen. Vielleicht fällt Dir ja sonst noch jemand ein, dem sie gut passen würde. Wenn Du Lust hast, mach uns ein Foto von deinem Werk und tagge es auf Twitter oder Instagram unter #oetzitheiceman. Oder sende es uns per Mail unter press@iceman.it. Wir freuen uns darauf!

Archeo

Archäologinnen und Archäologen zeichnen die Funde ganz genau. Nicht weil sie das so gerne machen, sondern weil es ihnen bei ihrer Arbeit hilft. So sieht man nämlich besser, wie ein Gegenstand aussieht. Die Zeichnung der Mütze zeigt uns zum Beispiel, wie die einzelnen Fellteile zusammengeätzt sind.





